



Informele cultuurbeoefening
aanpak en bevindingen in Limburg

Huis voor de Kunsten Limburg





Huis voor de Kunsten Limburg



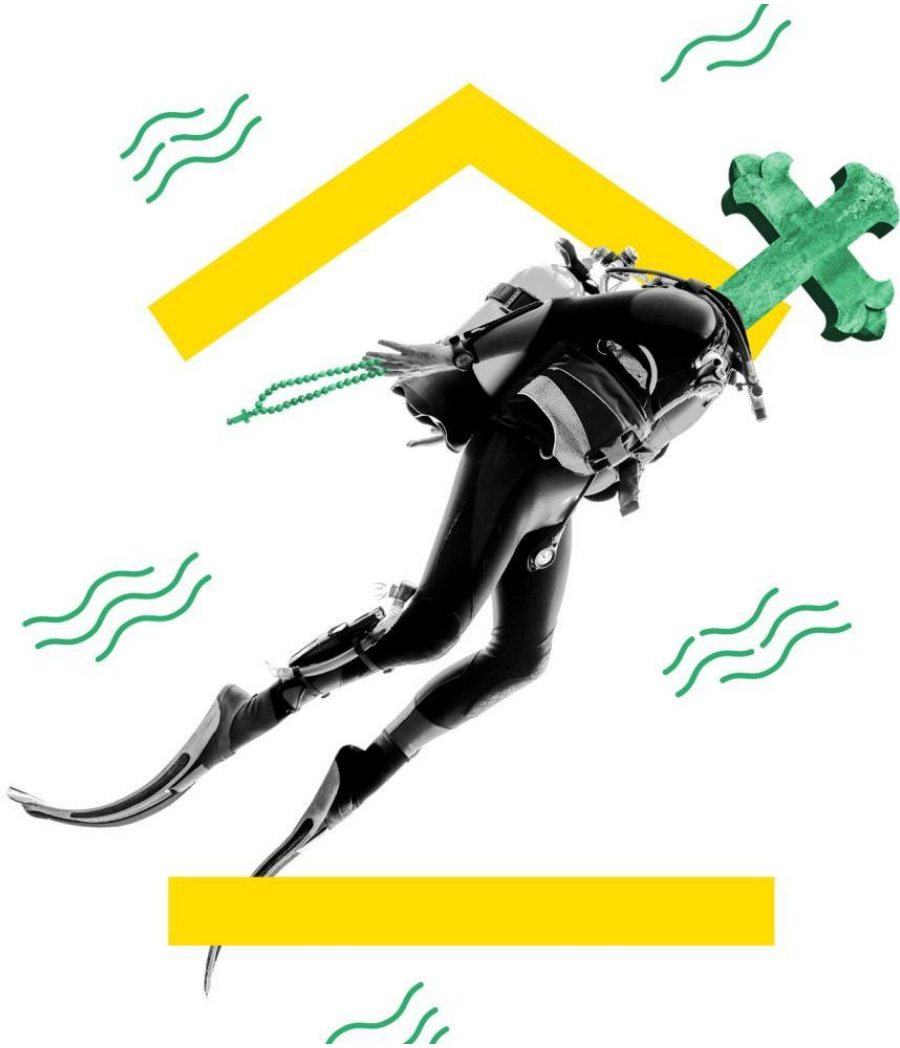
PROVINCIAAL KENNISCENTRUM EN ONDERSTEUNINGSORGANISATIE



**Huis voor
de Kunsten
Limburg**

- Ondersteuning bieden aan beoefenaars, vrijwilligers, professionals, platforms en netwerken in de amateurkunst- en erfgoedsector in Limburg
- Op basis van vragen en ondersteuningsbehoeften, ontwikkelingen in de sector en provinciaal cultuurbeleid.
- Alle disciplines en generieke thema's als financiering, samenwerking, leden en vrijwilligers werven, goed bestuur, beleid, PR & communicatie, wet & regelgeving.

ONDERSTEUNING



Directe ondersteuning:

- Adviesgesprekken (advies op maat)
- Organiseren van kennis- en netwerkbijeenkomsten
- Organiseren van cursussen en workshops
- Begeleidingstrajecten
- Ontwikkelen van *tools* (wegwijzers)

Versterken culturele infrastructuur:

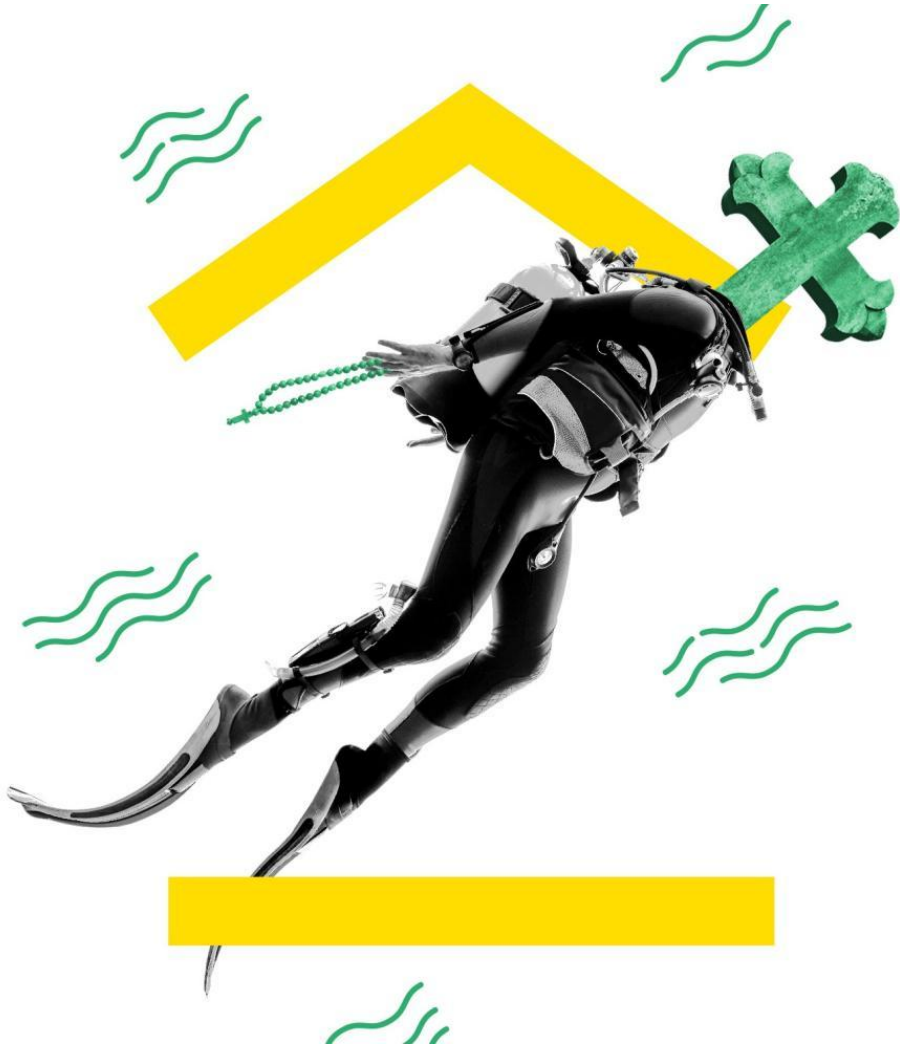
- Deelnemen aan landelijke en provinciale overleg- en samenwerkingsverbanden
- Initiëren en uitzetten van onderzoeken
- Agenderen (schrijven van notities)
- Ontwikkelen en uitrollen van provinciale programma's die de amateurkunst- en erfgoedsector versterken



Meer zicht op informele cultuurbeoefening



AANLEIDING



- Weinig zicht op andere vormen van informele cultuurbeoefening in (heel) Limburg en uitdagingen en ondersteuningsbehoeften van informele groepen. Nu vooral focus op formele verbanden (vanwege provinciale opdracht).
- Vragen van lokale ondersteuners en beleidsmedewerkers cultuur over deze doelgroep (vindbaarheid en hoe te ondersteunen).

AANPAK



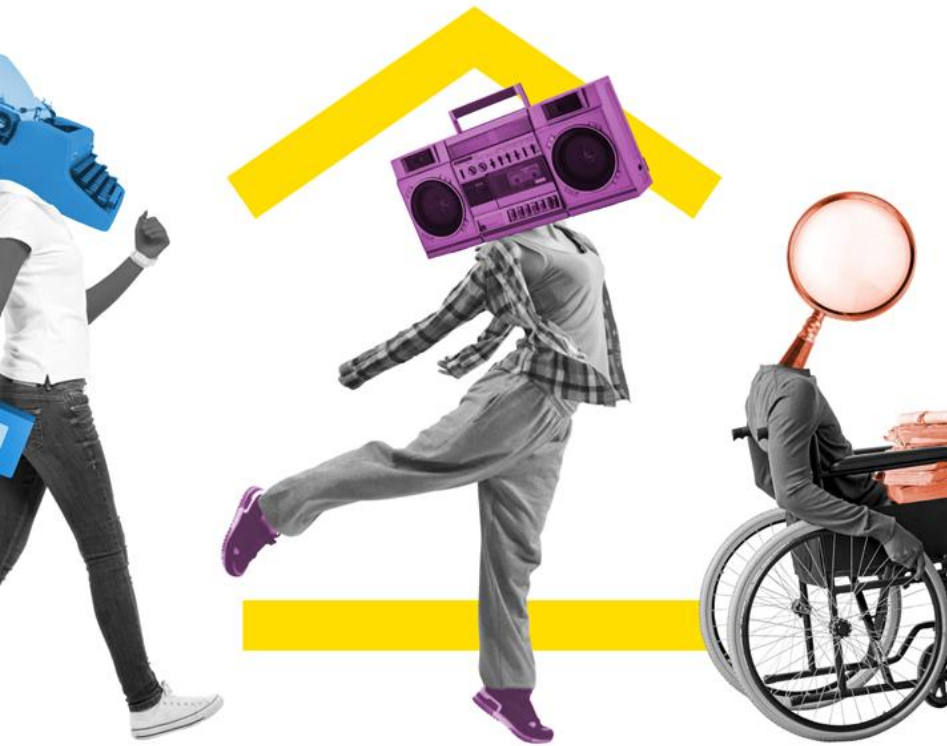
- Onderzoek i.s.m. Universiteit Maastricht informele cultuurbeoefening in groepsverband (amateurkunstgroepen én erfgoedgemeenschappen) in Limburg
- 1. Literatuuronderzoek
- 2. Vragenlijst informele cultuurbeoefenaars (102 respondenten) en 10 diepte-interviews
- 3. Veldonderzoek door team van adviseurs in 3 steden en 3 dorpen verspreid over Limburg



Bevindingen van het onderzoek

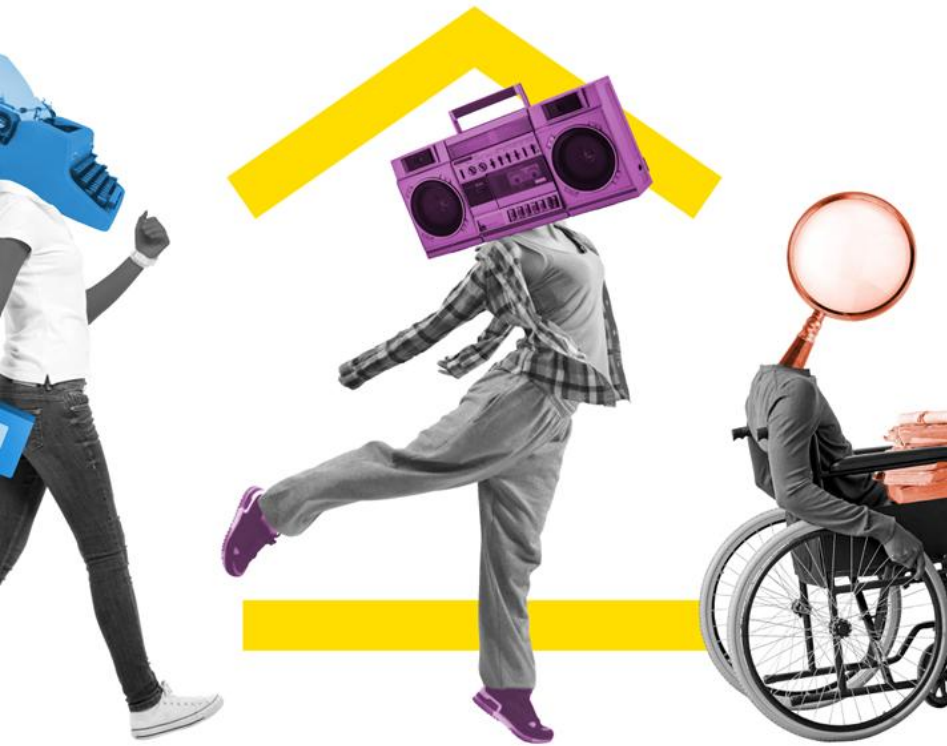


DE PRAKTIJK IN LIMBURG



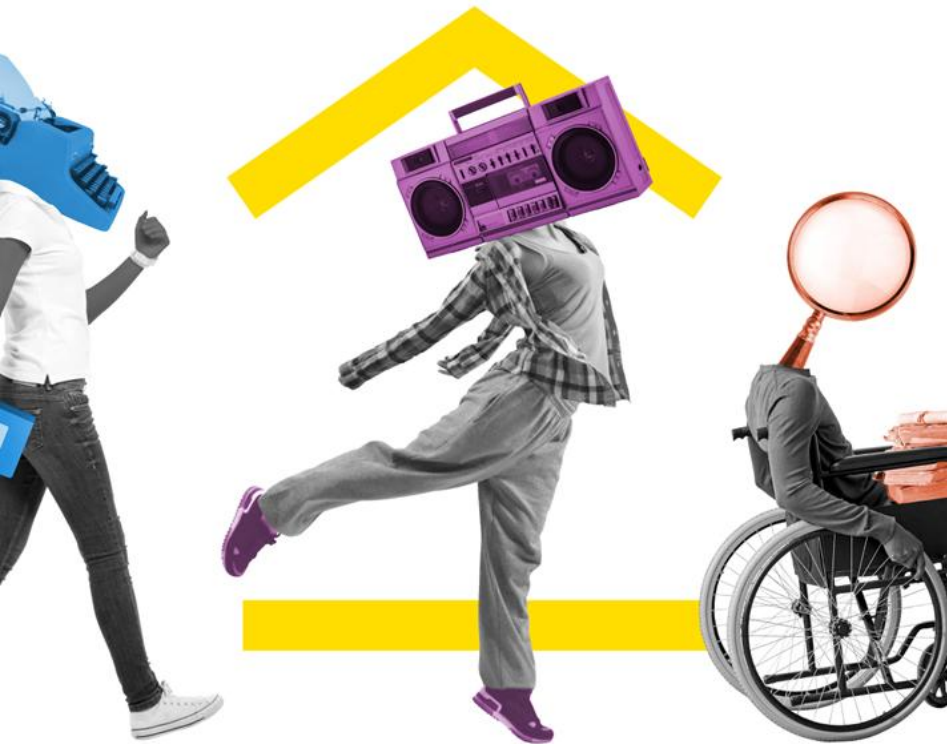
- (pop)Muziek wordt het vaakst in informeel groepsverband beoefend (52%), op afstand gevolgd door beeldende kunst (29%), carnaval (20%) en dans (18%)
- Veel respondenten beoefenen meer dan 1 discipline en 63% is lid van meer dan 1 informele groep.
- 62% van de leden van een informele groep is NIET lid van een formele vereniging of organisatie.

DE PRAKTIJK IN LIMBURG



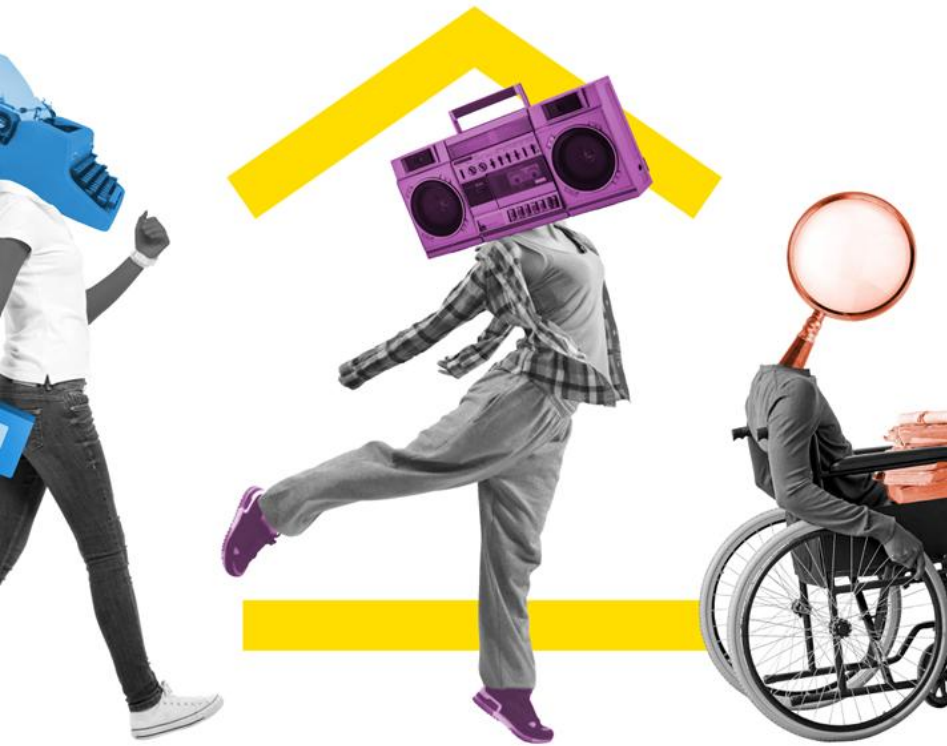
- 65% is 10 jaar of langer lid van een of meer informele groepen. Veel groepen bestaan ook al jaren. Er is dus veel continuïteit en groepen zijn hecht.
- Komen zeer frequent bijeen, de meerderheid tenminste een keer per week. Informele groepen lijken dus verre van vrijblijvend en de motivatie om deel te nemen is groot.

DE PRAKTIJK IN LIMBURG



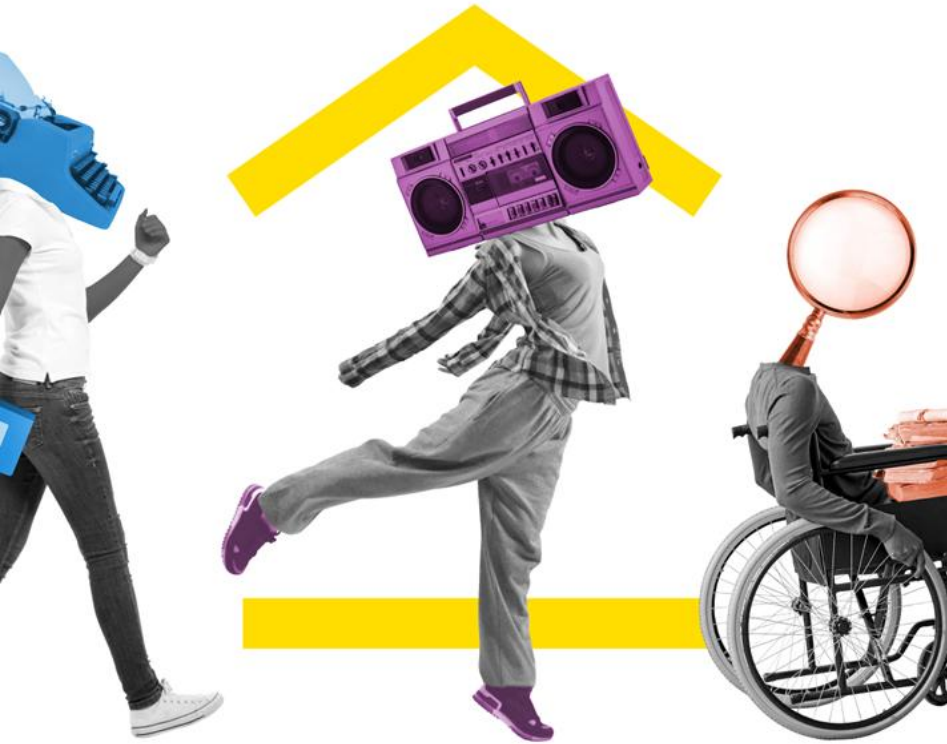
- Informele groepen komen meestal bijeen op een externe locatie.
- Men komt het meest bij een informele groep terecht via familie, bekenden of vrienden. Dit kan het informele, sociale karakter van deze groepen mede verklaren.

VOORNAAMSTE REDENEN INFORMELE CULTUURBEOEFENING



- Gezelligheid (69%). Sociale aspect is minstens zo belangrijk als bezig zijn met kunst of erfgoed.
- Vrijheid (60%). Men zoekt flexibiliteit en wil weinig verplichtingen. Men wil samen met vrienden en bekenden bepalen wat en hoe men cultuur beoefent.
- Behoefte om zich artistiek te ontwikkelen (58%)

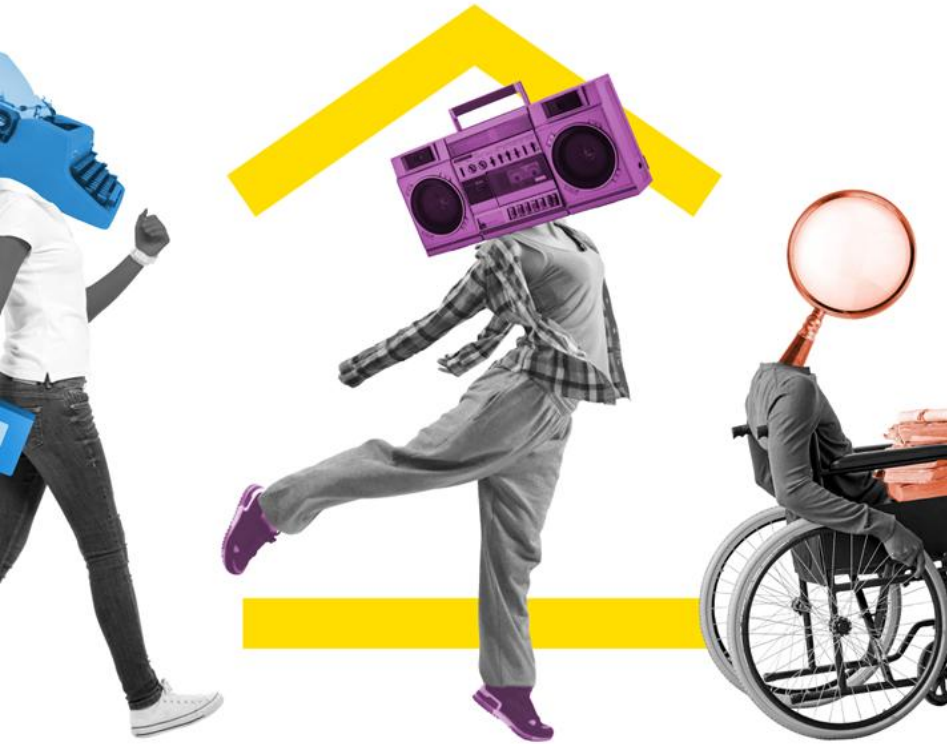
NADELEN INFORMELE CULTUURBOEFENING



- Financiën
- Moeite met het aanvragen van (project)subsidies. Geen rechtspersoon dus geen mogelijkheid om aan te vragen.
- Het vinden van (betaalbare) ruimtes om te repeteren en werk te tonen.

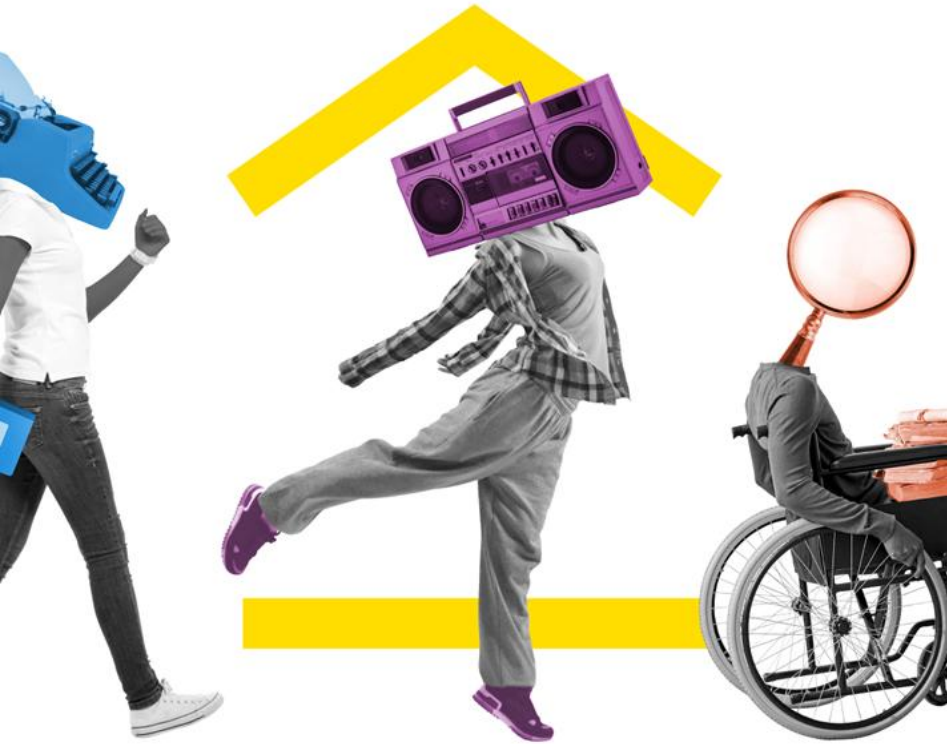
Deze punten vormen een combi! Men heeft (extra) de financiële middelen nodig om externe ruimtes te kunnen betalen.

ONDERSTEUNINGSBEHOEFTE



- Iets meer dan de helft van de respondenten geeft aan behoefte te hebben aan ondersteuning op het gebied van financiën, het aanvragen van (project)subsidies en bij het vinden van locaties.

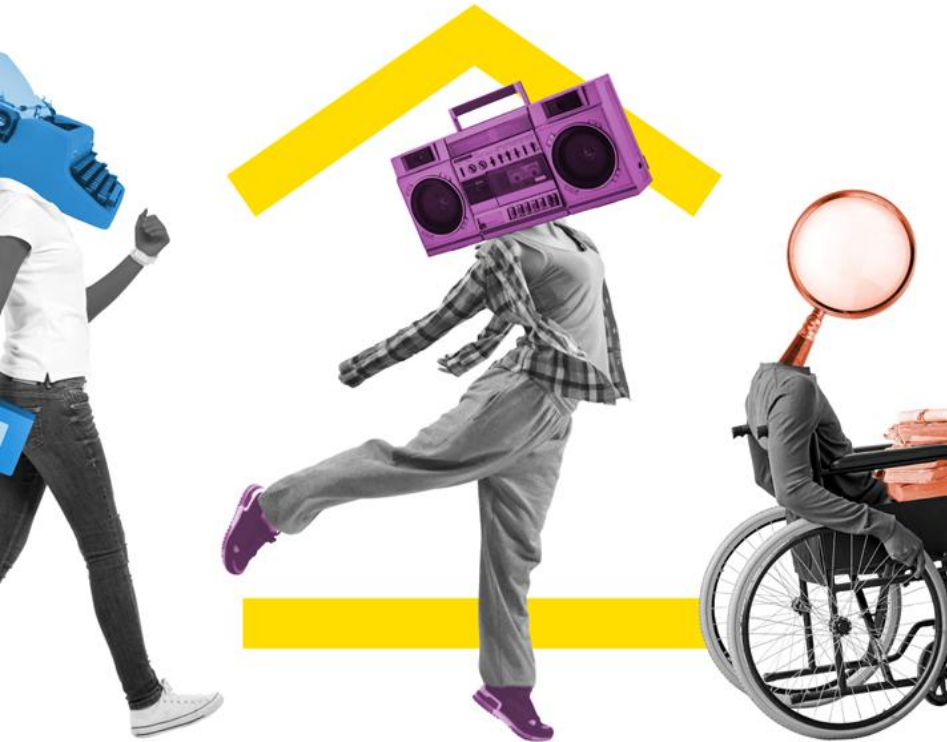
ONDERSTEUNINGSBEHOEFTE



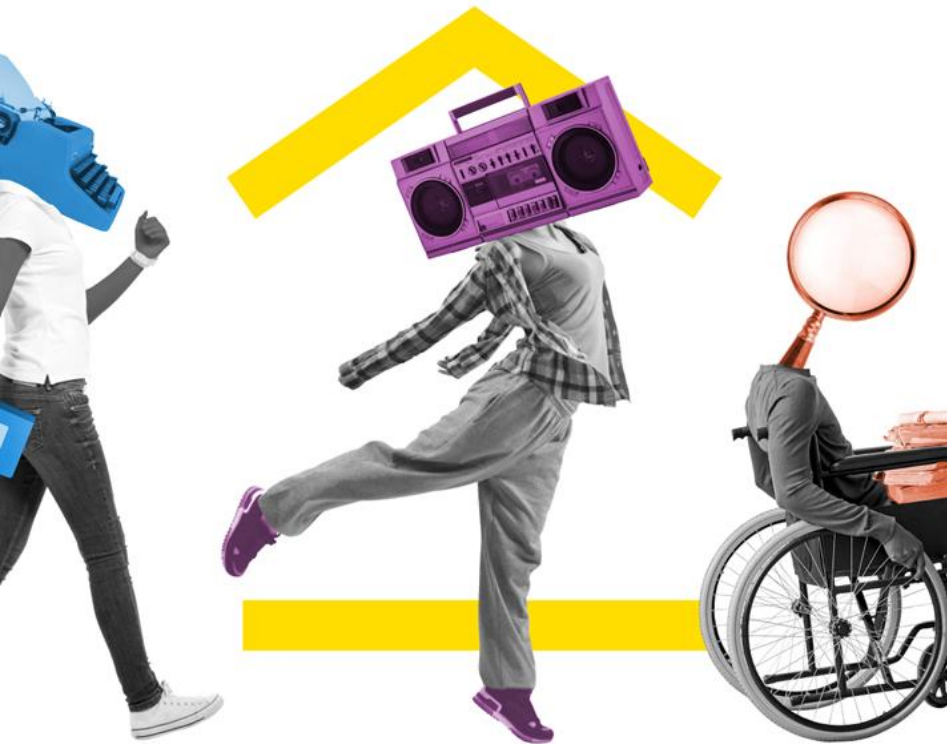
- De grote meerderheid van de informele groepen die ondersteuning wenst, krijgt die nu nog niet.
- De helft van hen geeft aan dat ze niet weten van wie zij ondersteuning kunnen krijgen.

CONCLUSIES

- Informele cultuurbeoefenaars zijn behoorlijk zelfbewust en zelfredzaam. Overall gezien kent deze groep geen grote problemen.
- De problemen die worden genoemd, hebben vooral betrekking op het thema financiën. Vaak verbonden met de kosten van een ruimte of locatie. Daarnaast wordt de moeilijkheid om expositie- en optreedlocaties te vinden als een knelpunt ervaren.



VERVOLGSTAPPEN



- Informeren van samenwerkingspartners (landelijk, provinciaal en lokaal), beleidsmakers en lokale cultuurondersteuners over de bevindingen van het onderzoek.
- Met hen in gesprek gaan over de knelpunten, erkenning in beleid en mogelijke oplossingen (concrete ondersteuningsmogelijkheden). Daarbij wordt ook het maatschappelijke beleidsdomein betrokken, aangezien informele groepen sociale netwerken zijn.

MEER WETEN?



- Meer informatie over het onderzoek en het onderzoeksrapport vind je op: www.hklimburg.nl/projecten/onderzoek-informele-cultuurbeoefening

Bedankt voor je aandacht!